

CORREDOR MEDITERRÁNEO

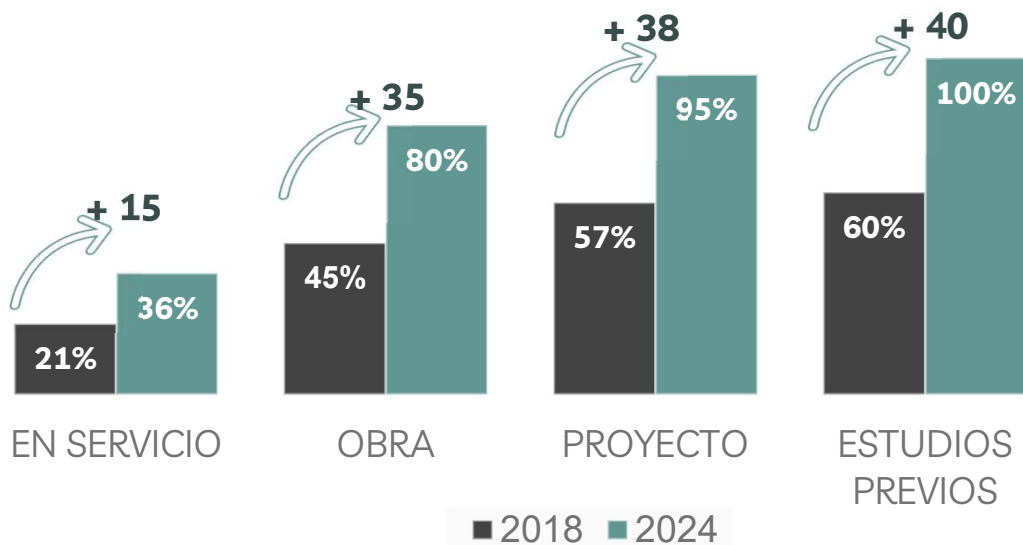
Jornada Corredores ferroviarios
Conectividad y progreso del territorio

Sevilla 20 de marzo de 2025

Oficina del Comisionado del Gobierno para el Corredor Mediterráneo



EVOLUCIÓN 2018-2025



7.489 M€

LICITADOS

Act. 19/02/2025

5.599 M€

ADJUDICADOS

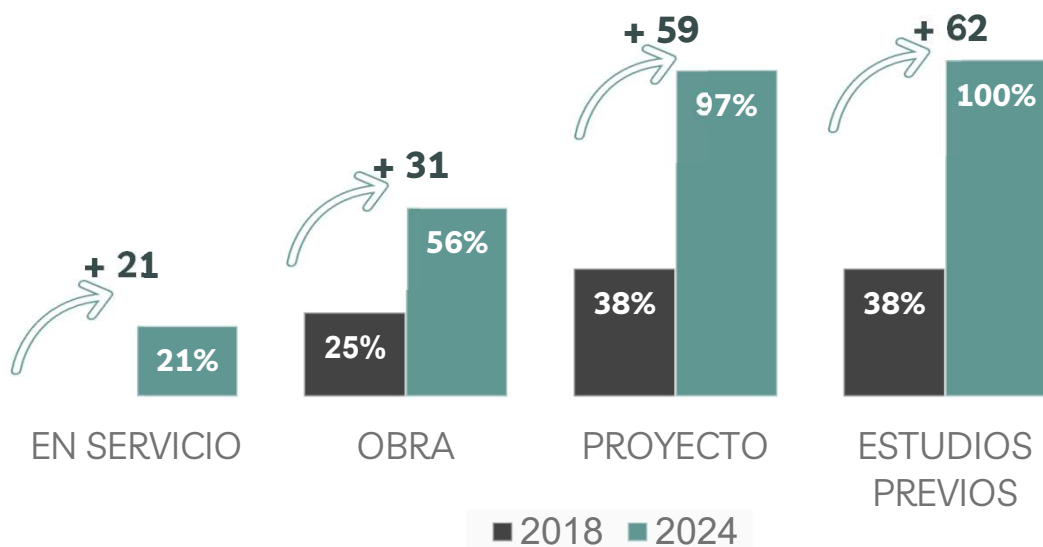
Act. 19/02/2025

4.423 M€

EJECUTADOS

Act. 31/12/2024

EVOLUCIÓN 2018-2025 -ANDALUCÍA



1.995 M€

LICITADOS

Act. 12/03/2025

1.308 M€

ADJUDICADOS

Act. 12/03/2025

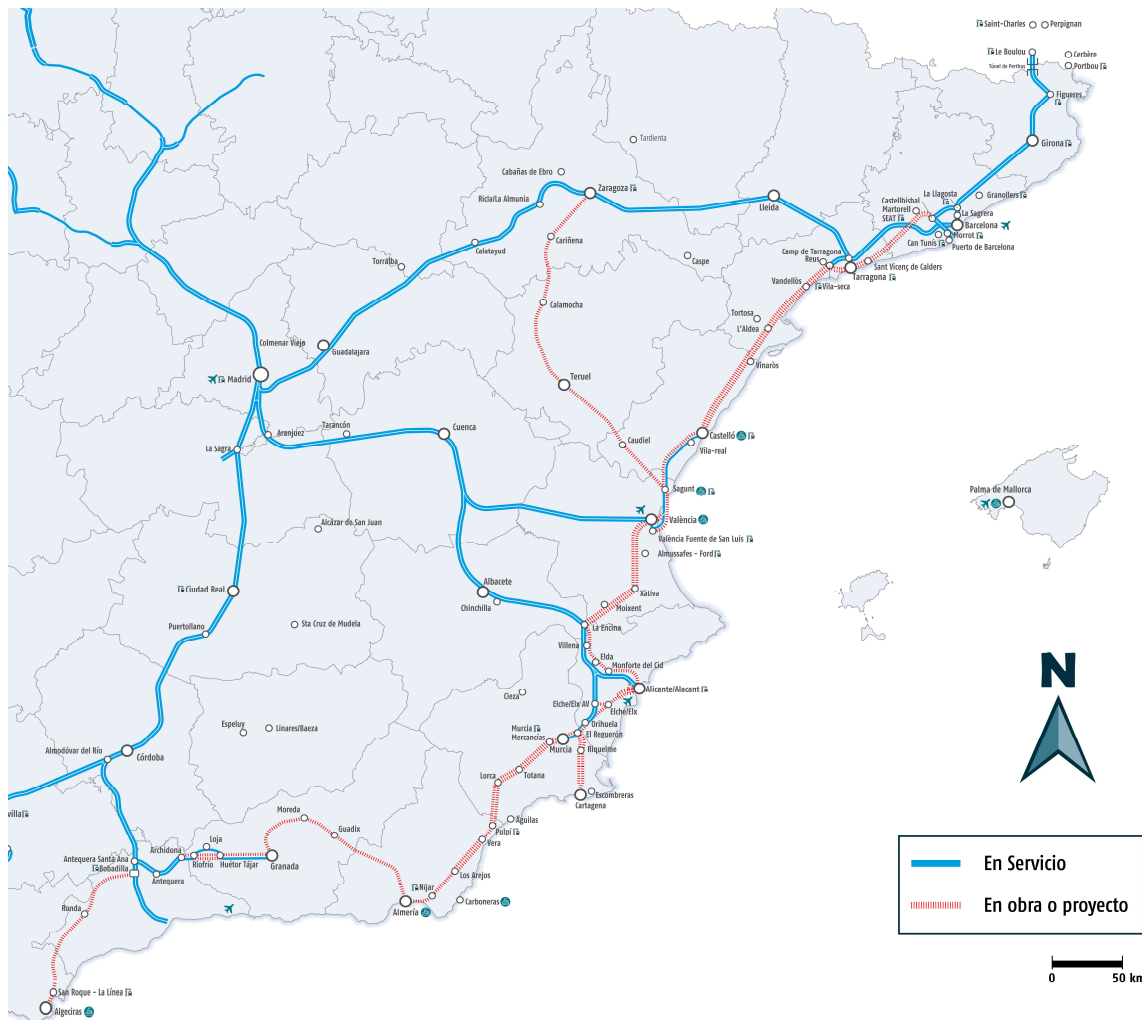
1.669 * M€

EJECUTADOS

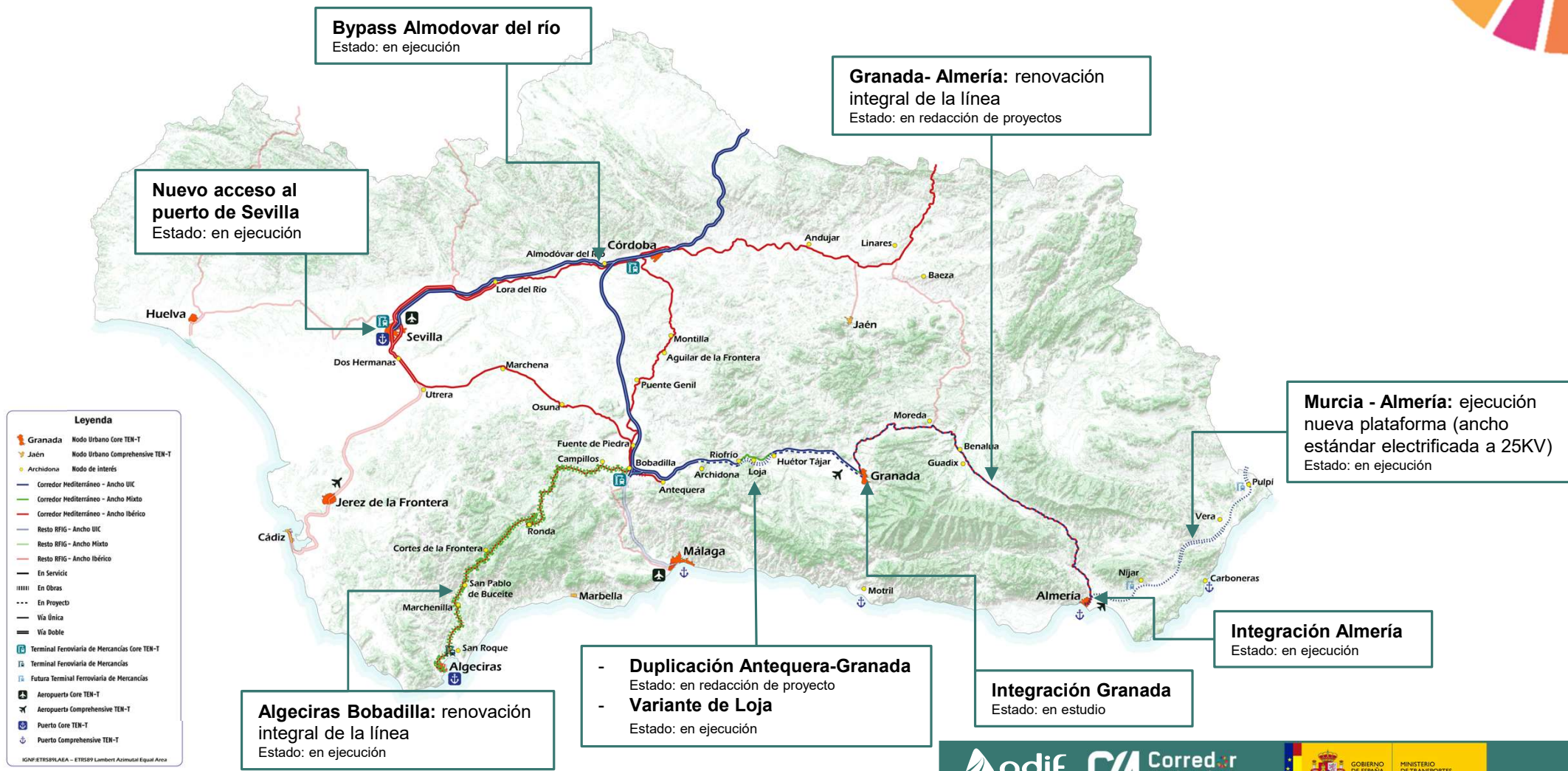
Act. 31/12/2024

* Incluye toda la línea Almería Murcia

Obras en el Corredor Mediterráneo



ACTUACIONES Y SITUACIÓN ACTUAL EN ANDALUCÍA



PRINCIPALES ACTUACIONES EN ANDALUCÍA



MURCIA - ALMERÍA

198 km de nueva conexión entre Almería y Murcia de alta velocidad y tráfico mixto.



Inversión total prevista 3.092 M€



Estado : En ejecución y a pleno rendimiento todos los tramos.

179 km. Renovación integral de la línea con adaptación de gálibos para posterior electrificación y aptitud para trenes de mercancías de 750m y servicios de autopista ferroviaria.

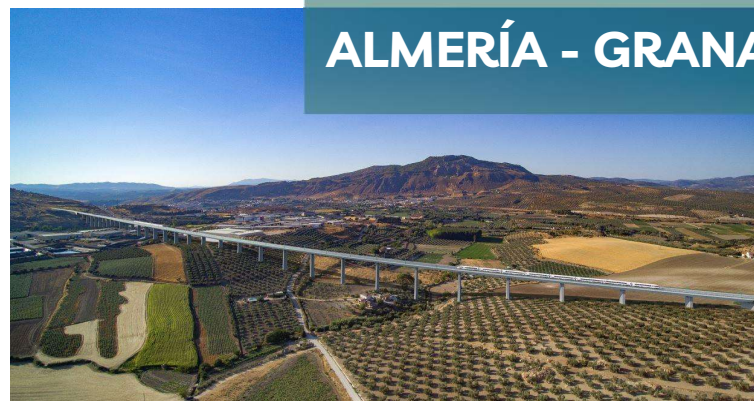


Inversión total prevista 956 M€ (Estudio Funcional)



Estado : En redacción de proyectos.

ALMERÍA - GRANADA



PRINCIPALES ACTUACIONES EN ANDALUCÍA



Granada-Antequera duplicación y variante de Loja

Tramo en servicio en vía única y ancho estándar (salvo la zona de la variante) con servicios de alta Velocidad que conectan Granada con Madrid, Sevilla, Córdoba, Málaga o Barcelona entre otros.

Variante de Loja:

19 km de nueva construcción en doble vía.



Inversión prevista de 555 M€



Estado : dos de tres tramos en ejecución.
El tercero está pendiente de licitación.

Duplicación Archidona - Granada



Inversión prevista 187 M €



Estado: Redacción de proyectos de vía y electrificación terminada.

Algeciras - Bobadilla

176 km. Renovación integral de la línea, electrificación, ancho mixto y apta para trenes de mercancías de 750m y servicios de autopista ferroviaria. Conecta el puerto de Algeciras con los centros logísticos de la península.



Inversión total prevista 485 M€



Estado : En ejecución



PRINCIPALES ACTUACIONES EN ANDALUCÍA



Integración Urbana en Almería y Granada



Integración en Granada



Inversión por determinar

Estado : En estudio de soluciones.

Integración en Almería



Inversión total prevista Fase2 226 M€

Estado : Finalizada la fase 1 y en ejecución la fase 2.

Bypass de Almodovar del río

1,8 km. Bypass entre las líneas Córdoba-Málaga y Madrid-Sevilla que permitirá la conexión Granada-Sevilla y Sevilla Málaga sin tener que pasar por Córdoba.



Inversión total superior a 30 M€



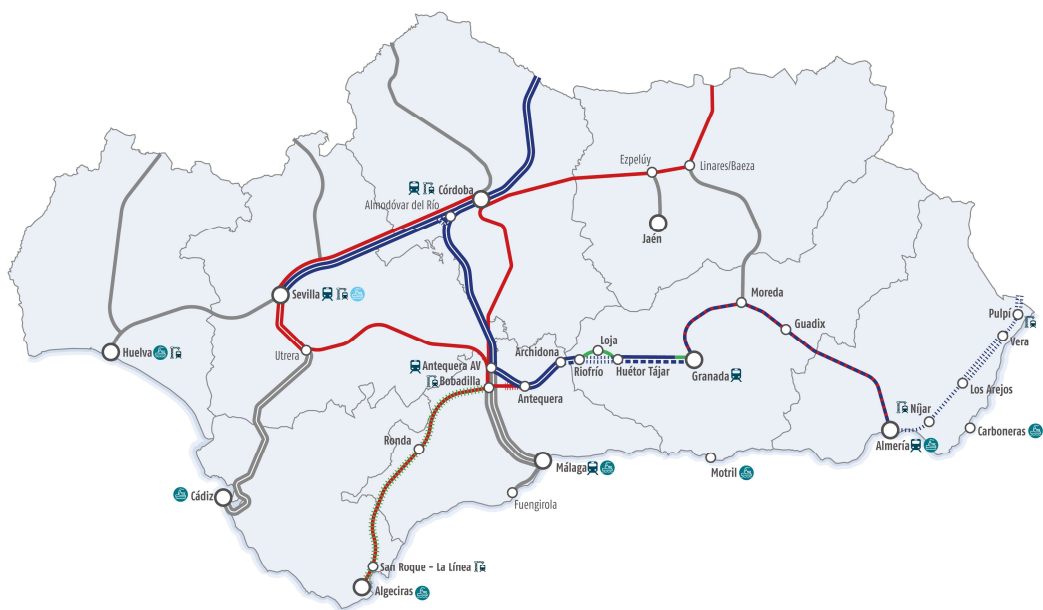
Estado : En ejecución



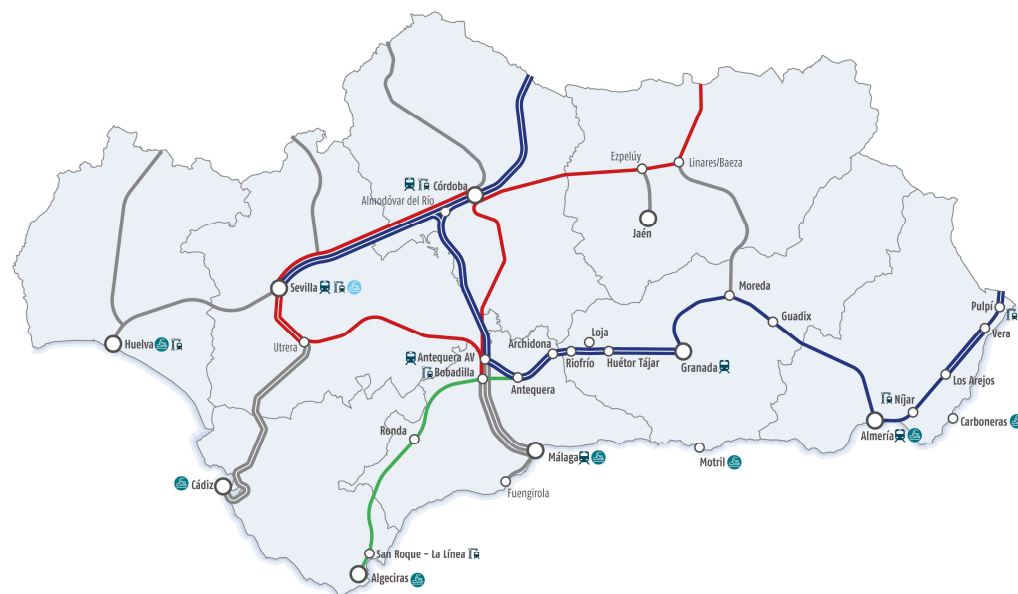
ESTADO ACTUAL Y FINAL



Situación actual



Situación final



IMPORTANCIA ESTRATÉGICA

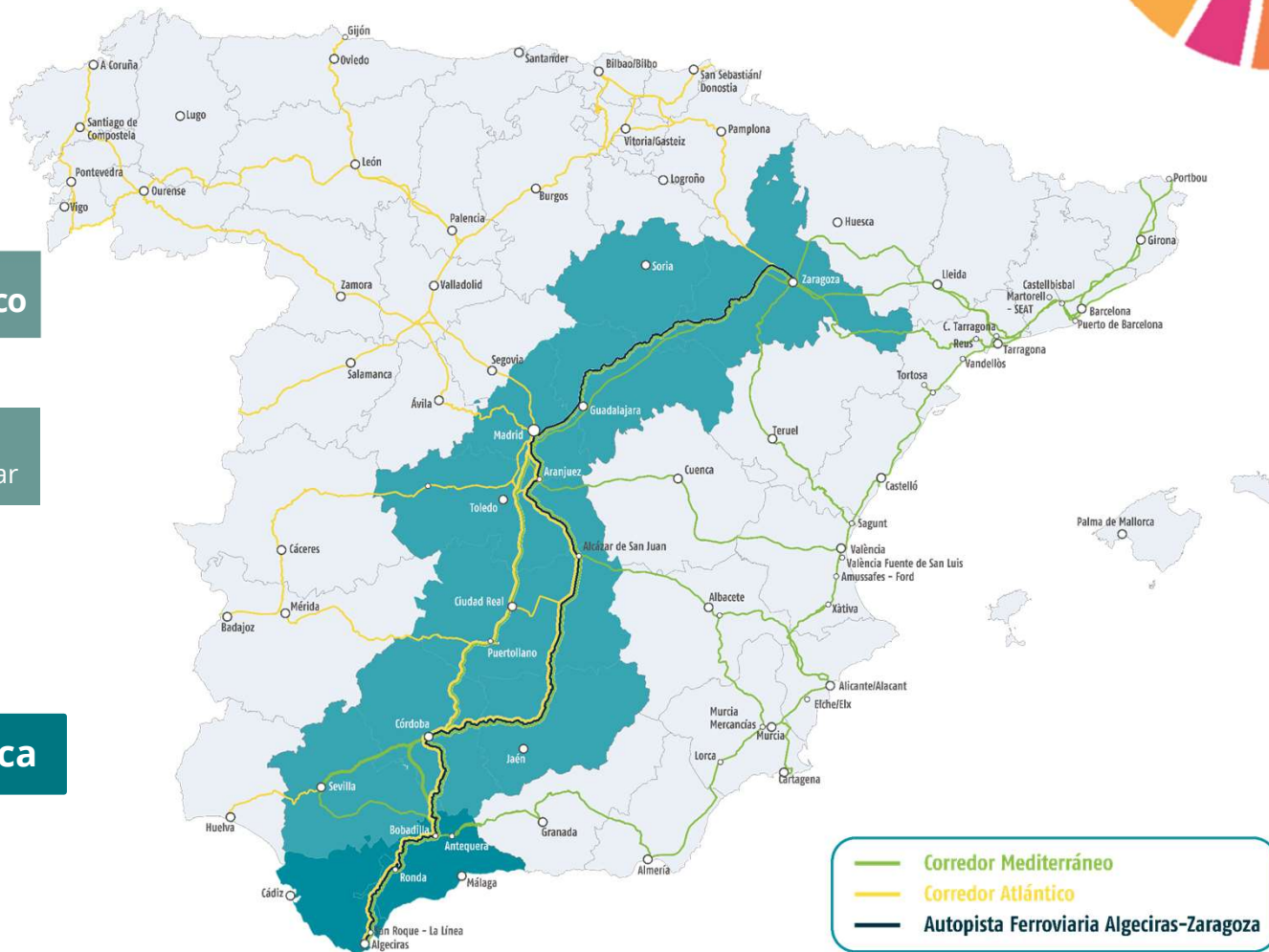


Corredor Mediterráneo ∞ Corredor Atlántico

Puerto de Algeciras y terminales del sur peninsular
Conexión con los centros logísticos del centro peninsular

Potencial vertebrador

Puertos + **Ciudades** + **Logística**





Almería

Almería • Bajo Palio

INFRAESTRUCTURAS

Las obras del AVE en Almería ganan el premio a Mejor Obra Pública Andaluza

El Colegio de Ingenieros de Caminos, Canales y Puertos valora la firme apuesta de Adif para sacar a la provincia del aislamiento ferroviario

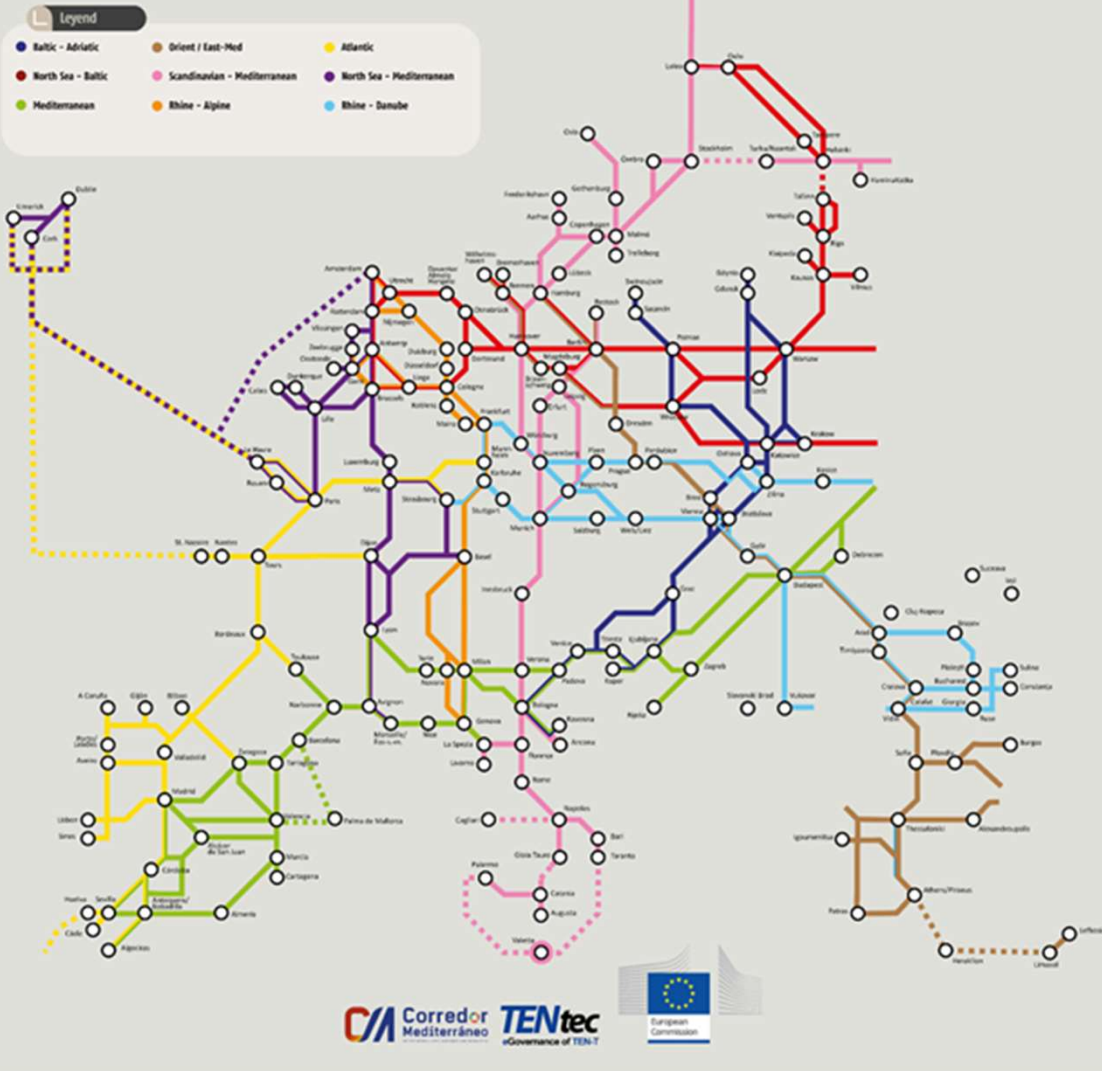
[El soterramiento 'despide' el túnel de La Goleta en Almería](#)



Construcción del viaducto de Los Feos, en la línea de la Alta Velocidad / MARIAN LEÓN



THE TEN-T CORE NETWORK AND CORRIDORS



CONCLUSIÓN

EUROPA, no es un sueño, es real.

Una red única de transporte nos permite integrarnos plenamente en el resto de la UE. Conecta nuestras empresas con el mercado único y nos permite compartir servicios y generar sinergias. Un sistema conjunto, con vía en ancho estándar.

CORREDOR MEDITERRÁNEO Muchas gracias

Jornada Corredores ferroviarios
Conectividad y progreso del territorio

Sevilla 20 de marzo de 2025

Oficina del Comisionado del Gobierno para el Corredor Mediterráneo

