



Visita TECADE YARD  
13 de Junio de 2017

**TECADE®**



# Quiénes somos

2

Tecade es una empresa familiar que ha desarrollado su labor durante los últimos 30 años en el sector de grandes estructuras metálicas. Se establece en 1986 en la localidad utrерana, en Sevilla, de la mano de Juan Antonio Camino Salas.

La empresa siempre ha tenido muy presente sus raíces. Siendo una familia Utrerana la que está al frente de la entidad, la familia Camino, no puede más que agradecer, una y otra vez, al pueblo que la vio nacer las posibilidades que se le brindaron y la acogida que siempre ha tenido cada iniciativa en su entorno. Tecade ha dado y da siempre prioridad al desarrollo local, contando con innumerables empresas de Utrera como proveedores y colaboradores así como dándole acogida a un importante número de utrерanos/as entre sus trabajadores.

Tecade nació ligada a la tierra, a nuestra tierra, y ha sabido convertirla en el mejor escenario para la fabricación a gran escala, en base a una ley infranqueable; la del trabajo bien hecho. Este valor ha estado presente desde sus primeros proyectos, centrados en la fabricación de maquinaria e instalaciones agropecuarias, y fue una constante a la hora de asumir otras encomiendas, como la creación de estructuras para la Expo 92 o la participación en proyectos como Britania Jacket en 1995 y Oresund Link en 1997.

La profesionalidad, la constancia, la unión y el esfuerzo son valores añadidos que han hecho de esta empresa familiar, un gran grupo empresarial, que hoy puede presumir de ser referente mundial en la fabricación de puentes metálicos y estructuras Offshore.

Al frente de esta empresa se encuentra la segunda generación de una misma familia que, después de 30 años de esfuerzo, responsabilidad y trabajo duro, mantiene la ilusión intacta; y ha sabido transmitirla más allá de los lazos de consanguinidad, para que cada uno de los que componen TECADE se sientan parte de ella y responsables de sus éxitos.

Un equipo cualificado, joven, dinámico, con sobrada experiencia en el sector, pero en constante formación. Actualmente, Tecade emplea a unas 570 personas, con el objetivo de continuar creciendo en el futuro. Los planes de la empresa pasan por seguir invirtiendo a la vez que se mantiene la misma línea de crecimiento positivo llevada hasta el momento.



TECADE ha sabido ver en cada responsabilidad un nuevo reto y en cada reto una oportunidad de mejora. Sus instalaciones han crecido al mismo tiempo en que lo ha hecho su actividad. En 2008 se inauguró en Los Molares una nueva superficie de 26.000 metros cuadrados en la que se trabaja con constancia para dar forma a piezas únicas, con materiales que aúnan vanguardia y calidad, maquinaria de última generación y transportes especializados.

Esa inagotable voluntad de mejora les llevó en 2012 a crear una sede marítima en el Puerto de Sevilla con la que dar respuesta a la creciente demanda de la industria Offshore. Bajo el nombre de TECADE-YARD se enmarcan estas instalaciones dotadas de talleres cubiertos, parques de ensamblaje e importantes medios de elevación que les permite operar con cargas de gran peso y dimensión. Este equipamiento se ha convertido en un aliado fundamental en la consecución de proyectos relacionados con oil and gas y energías renovables. De manera muy reciente acaban de incorporar un nuevo cilindro que mejora la capacidad de rolado de la compañía y, por consiguiente, la posibilidad de afrontar proyectos de mayor envergadura.

La Calidad es un pilar fuerte para Tecade, siendo auditados frecuentemente por importantes certificadoras, habiéndose abierto camino recientemente al mercado estadounidense mediante la consecución de la AISC. Esta certificación se suma a las que ya posee la compañía a nivel internacional (por DNV- GL y Lloyd's) y para mercados más concretos como el británico (NHSS) o el canadiense (CWB). TECADE mantiene la premisa de estricto cumplimiento con los requisitos de un sector que deviene cada día más exigente, contando con el equipo y las capacidades necesarias para hacerlo.

**EL VALOR DE LA EXPERIENCIA...**  
**... LA IMPORTANCIA DEL SABER HACER**



# Presentación del Proyecto: Champlain Bridge

4

El proyecto fue adjudicado en abril de 2015 al consorcio internacional *Signature on the St. Lawrence*, formado por las siguientes empresas:



Esta **estructura reemplaza al anterior Puente de Champlain**, construido en 1962, el cual ha alcanzado el final de su vida útil de servicio, aquejado de graves problemas de corrosión. Una vez inaugurado el nuevo puente, el anterior será demolido.

La nueva estructura consiste en un **puente de 3,4 km de longitud**. El tramo más relevante y emblemático es el **Puente Atirantado o Cable Stayed Bridge**. Este tramo salva el canal navegable del Río **San Lorenzo**, de importancia estratégica para el tráfico marítimo entre el Océano Atlántico y los Grandes Lagos de Norteamérica.

**TECADE ha sido adjudicataria de la ejecución de este tramo.**

*TECADE se convierte en una de las pocas empresas homologadas para fabricar este tipo de estructuras para Canadá, lo cual tiene amplias implicaciones de cara al acceso al mercado norteamericano.*

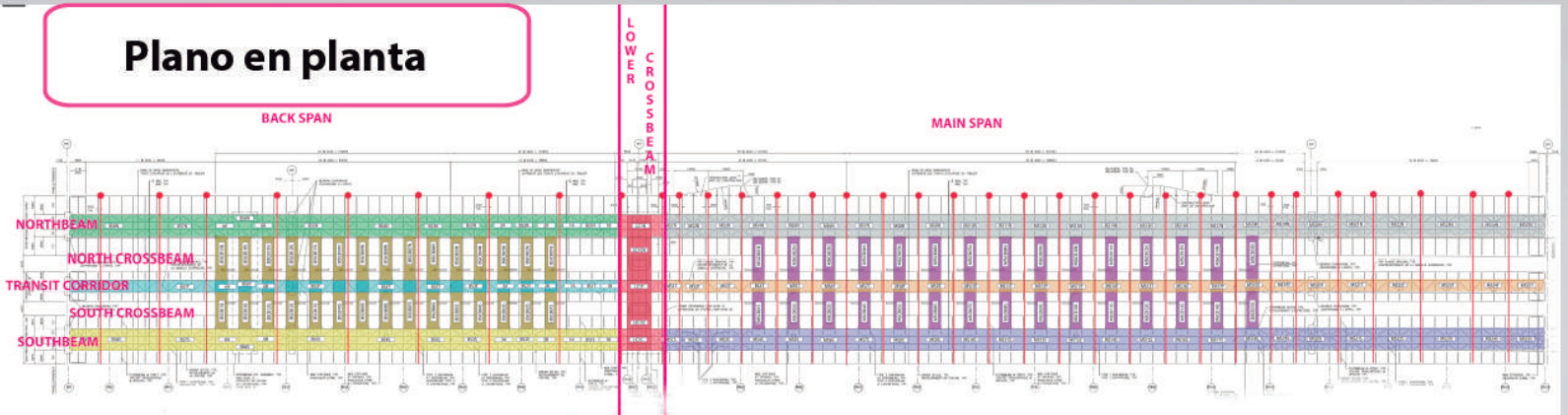




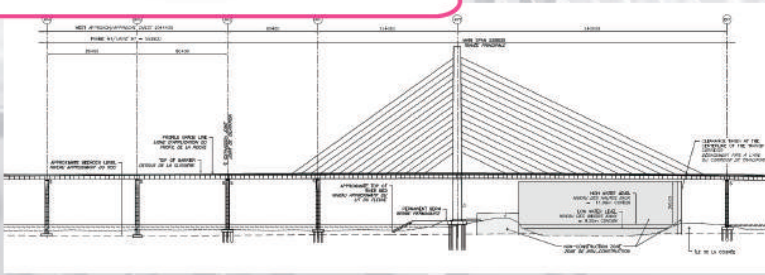
# Presentación del Proyecto: Champlain Bridge

5

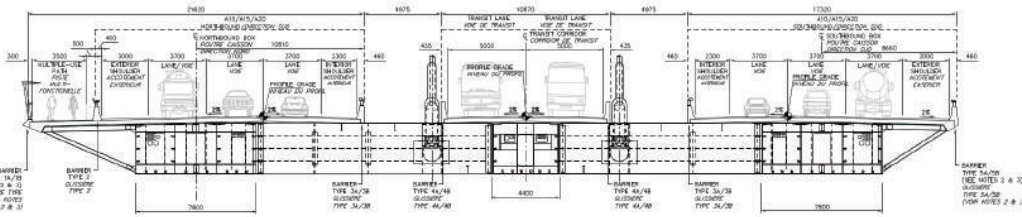
## Plano en planta



## Alzado y sección

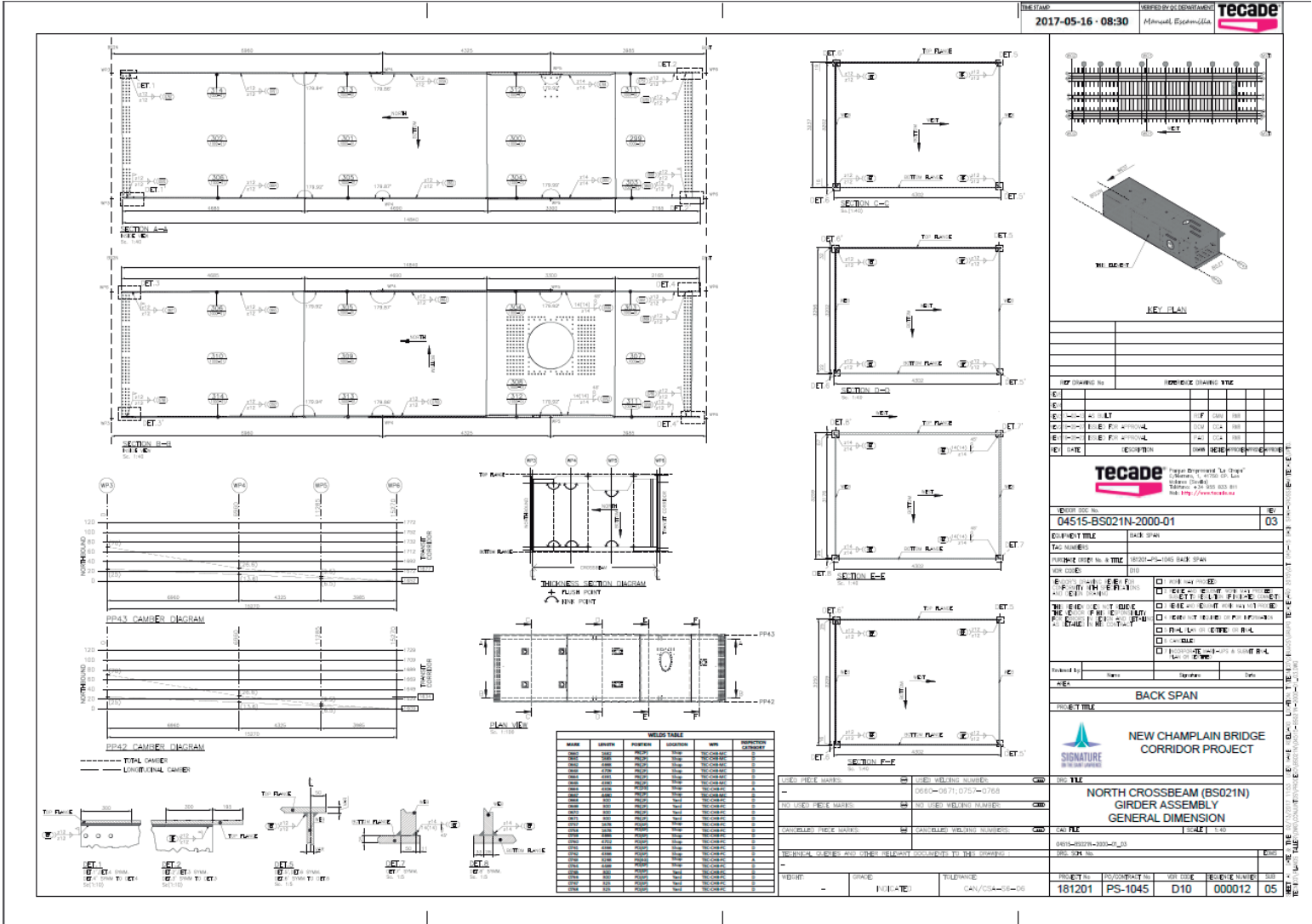


## Infografías del Puente



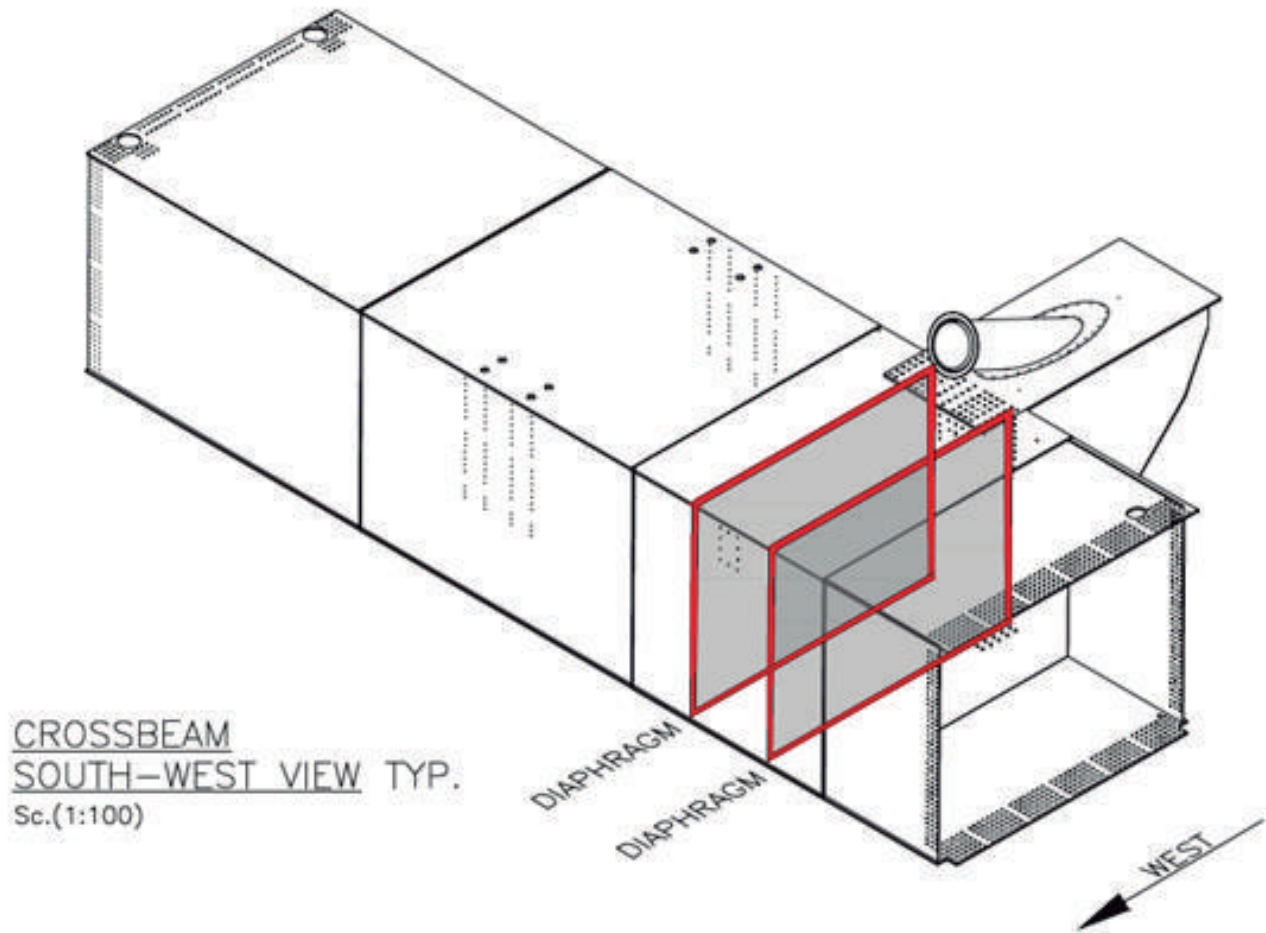
# Ingeniería de detalle y Fabricación

6



# Corte, Biselado y Taladrado

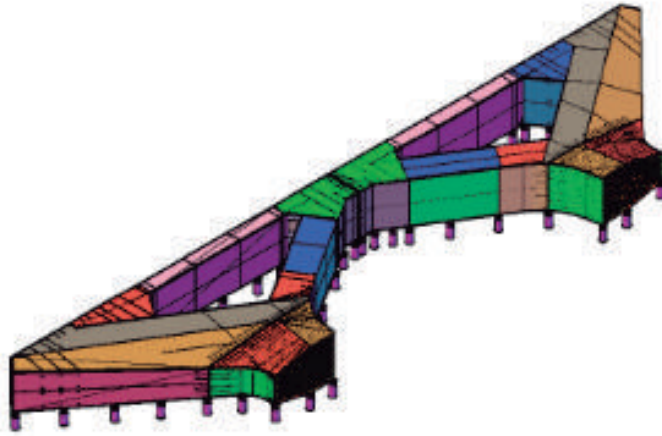
7





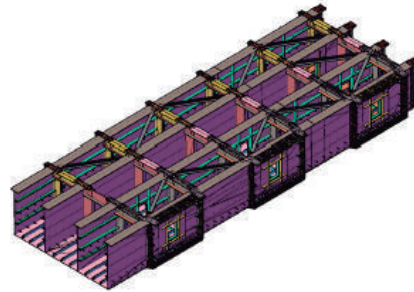
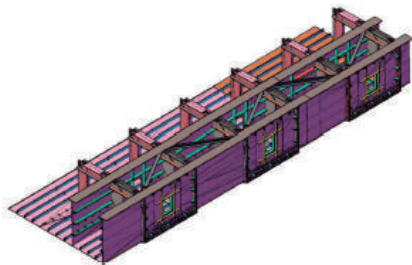
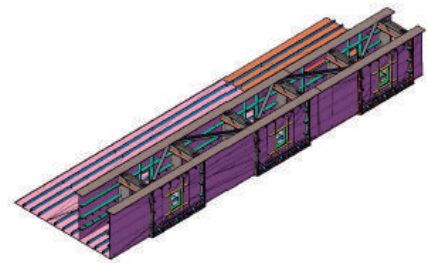
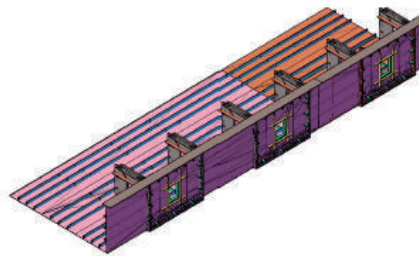
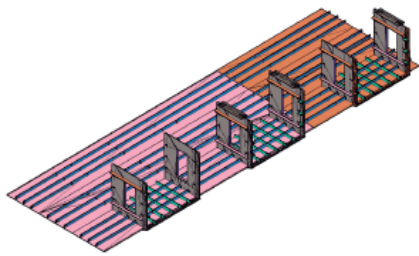
# Pier Caps

8



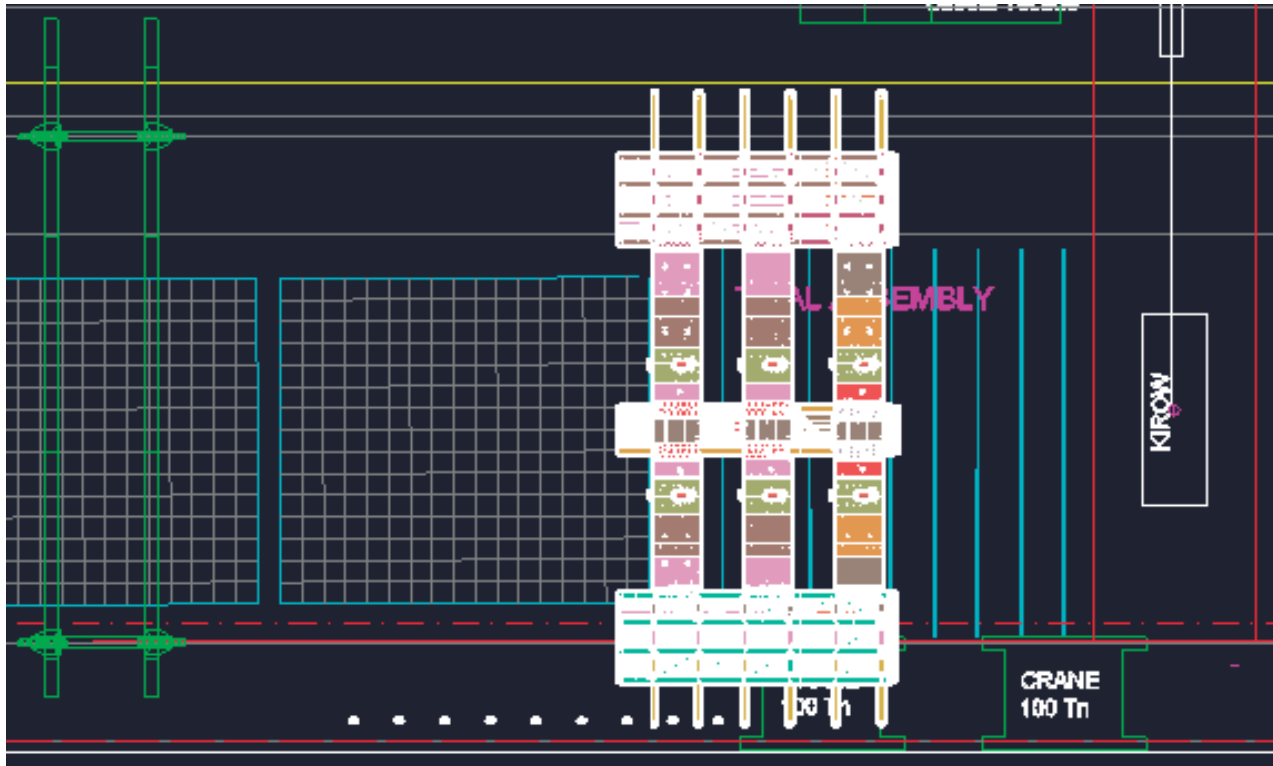


# Pre Assembly



# Trial Assembly / QC

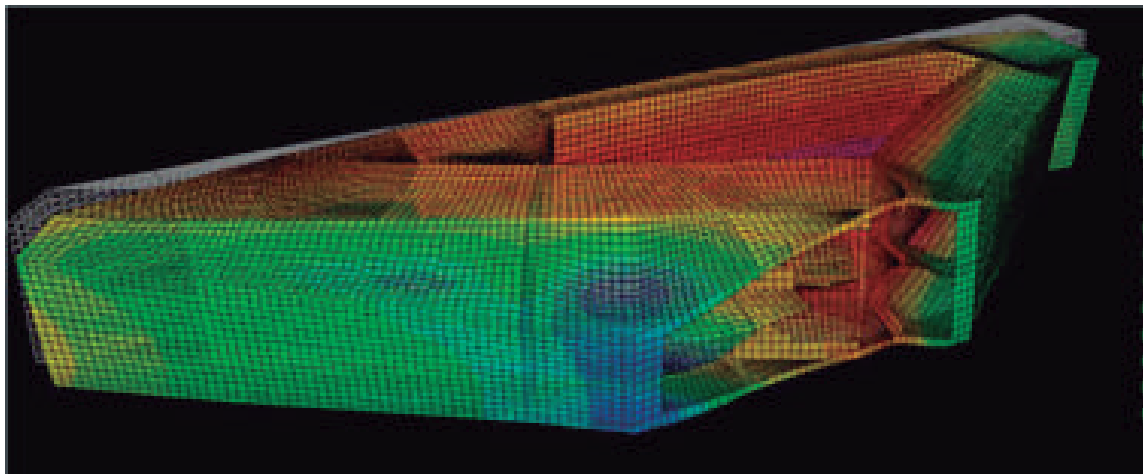
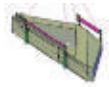
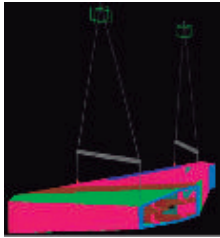
10





# Maniobras

12





# Mejoras en Maquinaria

13

La carga de trabajo procedente del sector offshore asumida por TECADE hace necesaria ampliar la capacidad de curvado de chapas. Debido, principalmente, a necesidades de diseño para minimizar los esfuerzos dinámicos ocasionados por las corrientes marinas y los vientos de superficie este tipo de estructuras son de forma cilíndrica. Esto obliga, mediante el cilindrado, a la transformación de una chapa plana en una curva.

TECADE ha incorporado a su centro TECADE YARD, en el Puerto de Sevilla, un nuevo cilindro para acometer con la mayor celeridad los nuevos proyectos de un sector tan exigente como es el offshore.

Esta nueva máquina cuenta con una capacidad de cilindrado mayor en cuanto a espesor (hasta 222mm) y en cuanto a longitud de virola (hasta 4 m); todo lo cual nos beneficia en lo que respecta a la mejora de nuestras capacidades y posibilidades de hacer frente a un futuro desafiante.



# Muchas gracias



## TECADE YARD

Puerto de Sevilla  
Crta. La Esclusa S/N  
Polígono Astilleros  
41011 (Sevilla)  
ESPAÑA



## TECADE LOS MOLARES

P.I La Chapa. C/ Herrero,1  
41750, Los Molares (Sevilla)  
ESPAÑA  
Tel.: 955833811



Dpto. de Atención al Cliente:  
[info@tecade.eu](mailto:info@tecade.eu)

Dpto. de Recepción de Ofertas:  
[comercial@tecade.eu](mailto:comercial@tecade.eu)

Dpto. de Comunicación:  
[comunicacion@tecade.eu](mailto:comunicacion@tecade.eu)



[www.tecade.eu](http://www.tecade.eu)

